



**RWA**

Az érték ami összeköt

kukorica



cirok



borsó



szója



olajtök



# Tavaszi vetőmag katalógus

[rwa.hu](http://rwa.hu)





# G-SEED

A G-SEED vetőmagmárkát 2018-ban hozta létre az RWA cégcsoport, hogy az innovációja révén a termelők nagyobb szabadságot élvezhessenek fajtaválasztás közben, mivel a főbb gazdasági növények mellett egyéb, speciális növényfajok is szerepelnek a portfólióban mind konvencionális, mind pedig bio-növénytermesztéshez.

KIVÁLÓ MINŐSÉGŰ VETŐMAGOK  
A MODERN MEZŐGAZDASÁGÉRT





# Kukorica



Kukorica fajtáink megújult, koncentráltabb portfoliónkban a korai éréscsoporttól a késeiig lefedik partnereink igényeit. G-seed kukorica vetőmagok növényei az aszályos időszakban is stabil termést hoznak, továbbá kiemelkedő betegségtoleranciával és vízleadó képességgel rendelkeznek.

# Vasari



FAO  
260

nagyon korai

korai

közép

kései

nagyon kései

Szemet gyönyörködtető kukorica

- Nagyon jó vízleadás
- Erős, közepesen magas szár
- Jó stressztűrő képesség

## Hibrid jellemzők

Felhasználás: szemes  
Éréscsoport: FAO 260  
Szem típus: lófogú

## Termés jellemzői

Sorok száma: 16-18 sor  
Szemek száma/sor: 27-41 szem

## Termesztési ajánlás

Szárazságtűrés: jól tolerálja  
Talajtípus: minden talajtípusra  
Tőszám ajánlás: 65.000 - 70.000 mag / ha



## Agronómiai tulajdonságok

Kezdeti fejlődés erély:  
Megdőléssel szembeni ellenállóképesség:  
Szárszilárdság:  
Zöldszáron-érés:  
Növénymagasság:

jó
kimagasló
kiváló
átlagos
közepes

## Betegségekkel szembeni ellenálló képesség:

Fuzáriummal (cső) szembeni:  
Fuzáriummal (szár) szembeni:  
Helminthosporiummal szembeni:

jó
kimagasló
jó

FAO  
360

nagyon korai

korai

közép

kései

nagyon kései

# Ajowan

Stabilitás szélsőséges és kedvező körülmények között egyaránt



- Magas termőképesség
- Jó megtermékenyülés
- Kiegyensúlyozott hibrid
- Intenzív vízleadás

## Hibrid jellemzők

Felhasználás: szemes  
Éréscsoport: FAO 360  
Szem típus: lófogú

## Termés jellemzői

Sorok száma: 18-20 sor  
Szemek száma/sor: 28-37 szem

## Termesztési ajánlás

Szárazságtűrés: jól tolerálja  
Talajtípus: minden talajtípusra  
Tőszám ajánlás: 65.000 - 75.000 mag / ha

## Agronómiai tulajdonságok

Kezdeti fejlődés erély:  
Megdőléssel szembeni ellenállóképesség:  
Szárszilárdság:  
Zöldszáron-érés:  
Növénymagasság:

közepes
kimagasló
kiváló
átlagos
magas

## Betegségekkel szembeni ellenálló képesség

Fuzáriummal (cső) szembeni:  
Fuzáriummal (szár) szembeni:  
Helminthosporiummal szembeni:

közepes
jó
jó

kimagasló / magas

kiváló

jó

átlagos / közepes

# Politika Waxy



FAO  
360

nagyon korai

korai

közép

kései

nagyon kései

Speciális kukorica – speciális igényeknek

- Alacsony hibrid
- Korai virágzás
- Stabil és jó szárazságtűrő képesség

## Hibrid jellemzők

Felhasználás: szemes, Waxy  
Éréscsoport: FAO 360  
Szem típus: lófogú

## Termesztési ajánlás

Szárazságtűrés: toleráns  
Talajtípus: minden talajtípusra  
Tőszám ajánlás: 65.000 - 70.000 mag / ha



## Agronómiai tulajdonságok

Kezdeti fejlődés erély:  
Megdőléssel szembeni ellenállóképesség:  
Szárszilárdság:  
Zöldszáron-érés:  
Növénymagasság:

jó
kimagasló
kiváló
jó
közepes

## Betegségekkel szembeni ellenálló képesség

Fuzáriummal (cső) szembeni: közepes  
Fuzáriummal (szár) szembeni: jó  
Helminthosporiummal szembeni: jó

# Inclusiv



FAO  
380

nagyon korai

korai

közép

kései

nagyon kései

A termés specialista



- Nagyon magas termés és stabilitás különböző termőhelyi adottságok mellett
- Kiváló aszálytűrés
- Kiváló beltartalmi értékek
- Intenzív vízleadás

## Hibrid jellemzők

Felhasználás: szemes, CCM  
Éréscsoport: FAO 380  
Szem típus: lófogú

## Termés jellemzői

Sorok száma: 16-20 sor  
Szemek száma/sor: 27-40 szem

## Termesztési ajánlás

Szárazságtűrés: közép-toleráns  
Talajtípus: minden talajtípusra  
Tőszám ajánlás: 70.000 - 75.000 mag / ha

## Agronómiai tulajdonságok

Kezdeti fejlődés erély:  
Megdőléssel szembeni ellenállóképesség:  
Szárszilárdság:  
Zöldszáron-érés:  
Növénymagasság:

közepes
kimagasló
kiváló
átlagos
közepes

## Betegségekkel szembeni ellenálló képesség

Fuzáriummal (cső) szembeni: közepes  
Fuzáriummal (szár) szembeni: jó  
Helminthosporiummal szembeni: közepes

kimagasló / magas

kiváló

jó

átlagos / közepes

# Gloriett



FAO  
390

nagyon korai

korai

közép

kései

nagyon kései

Gyors fejlődés – magas termés– stabilitás

- Gyors kezdeti fejlődés
- Kimondottan erős szár
- Kimagasló termés
- Kiváló vízleadás

## Termés jellemzői

Sorok száma: 16-18 sor  
Szemek száma/sor: 29-37 szem



## Hibrid jellemzők

Felhasználás: szemes  
Éréscsoport: FAO 390  
Szem típus: lófogú

## Termesztési ajánlás:

Szárazságtűrés: toleráns  
Talajtípus: minden talajtípusra  
Tőszám ajánlás: 70.000 - 75.000 mag / ha

## Agronómiai tulajdonságok

Kezdeti fejlődés erély:  
Megdőléssel szembeni ellenállóképesség:  
Szárszilárdság:  
Zöldszáron-érés:  
Növénymagasság:

jó
kimagasló
kiváló
átlagos
magas

## Betegségekkel szembeni ellenálló képesség

Fuzáriummal (cső) szembeni:  
Fuzáriummal (szár) szembeni:  
Helminthosporiummal szembeni:

jó  
jó  
jó

FAO  
450

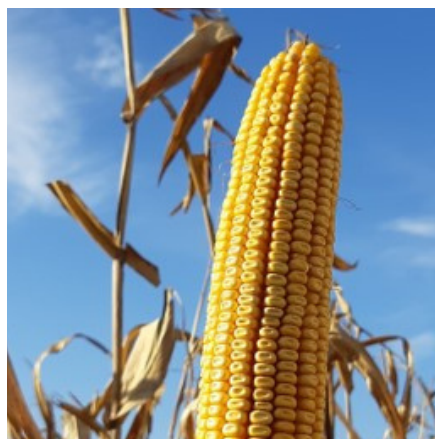
nagyon korai

korai

közép

kései

nagyon kései



# Persic



Fantasztikus termés

- Fantasztikus agronómiai tulajdonságok
- Talajadottságtól független kimagasló termés
- Egészséges csövek és levelek, robosztus, erős szár
- Kiváló vízleadás

## Hibrid jellemzők

Felhasználás: szemes  
Éréscsoport: FAO 450  
Szem típus: lófogú

## Termés jellemzői

Sorok száma: 16-20 sor  
Szemek száma/sor: 36-41 szem

## Termesztési ajánlás

Szárazságtűrés: toleráns  
Talajtípus: minden talajtípusra  
Tőszám ajánlás: 70.000 - 75.000 mag / ha

## Agronómiai tulajdonságok

Kezdeti fejlődés erély:  
Megdőléssel szembeni ellenállóképesség:  
Szárszilárdság:  
Zöldszáron-érés:  
Növénymagasság:

közepes
kimagasló
kiváló
átlagos
magas

## Betegségekkel szembeni ellenálló képesség

Fuzáriummal (cső) szembeni:  
Fuzáriummal (szár) szembeni:  
Helminthosporiummal szembeni:

jó  
jó  
közepes

# Sumeric

FAO  
450

nagyon korai

korai

közép

kései

nagyon kései

Tökéletesre csiszolva

- Óriási terméspotenciál
- Erős gyökérzet
- **Betegségpajzs hibrid = jó tolerancia a főbb betegségekkel szemben**
- Kiváló vízleadás

## Hibrid jellemzők

Felhasználás: szemes, siló, CCM  
Éréscsoport: FAO 450  
Szem típus: lófogú

## Termés jellemzői

Sorok száma: 18-20 sor  
Szemek száma/sor: 34-37 szem

## Termesztési ajánlás

Szárazságtűrés: toleráns  
Talajtípus: minden talajtípusra  
Tőszám ajánlás: 70.000 - 75.000 mag / ha



## Agronómiai tulajdonságok

Kezdeti fejlődés erély:  
Megdőléssel szembeni ellenállóképesség:  
Zöldszáron-érés:  
Növénymagasság:

jó
kimagasló
átlagos
magas

## Betegségekkel szembeni ellenálló képesség

Fuzáriummal (cső) szembeni:  
Fuzáriummal (szár) szembeni:  
Helminthosporiummal szembeni:

jó
jó
közepes

FAO  
480

nagyon korai

korai

közép

kései

nagyon kései

# Akinom



Stabil teljesítmény minden körülmények között



- **Nagyon magas terméspotenciál a kései éréscsoportban**
- **Egyenletesen nagy csövek**
- **Kettős hasznosításra is alkalmas**
- **Kiváló vízleadás**

## Hibrid jellemzők

Felhasználás: szemes, siló, CCM  
Éréscsoport: FAO 480  
Szem típus: lófogú

## Termés jellemzői

Sorok száma: 18-22 sor  
Szemek száma/sor: 27-41 szem

## Termesztési ajánlás

Szárazságtűrés: toleráns  
Talajtípus: minden talajtípusra  
Tőszám ajánlás: 65.000 - 75.000 mag / ha

## Agronómiai tulajdonságok

Kezdeti fejlődés erély:  
Megdőléssel szembeni ellenállóképesség:  
Zöldszáron-érés:  
Növénymagasság:

jó
kimagasló
átlagos
magas

## Betegségekkel szembeni ellenálló képesség

Fuzáriummal (cső) szembeni:  
Fuzáriummal (szár) szembeni:  
Helminthosporiummal szembeni:

közepes
jó
jó

kimagasló / magas

kiváló

jó

átlagos / közepes



# Lampard



FAO  
520

nagyon korai

korai

közép

kései

nagyon kései

Az erős fénysugár

- **Nagyon imponáló megjelenés**
- **Magas növény, kiváló szem minőség**
- **Zöldszáron érő és kitűnő betegségekkel szembeni ellenálló képesség**
- **Kiváló vízleadás**

## Hibrid jellemzők

Felhasználás: szemes, siló, CCM

Éréscsoport: FAO 450

Szem típus: lófogú

## Termés jellemzői

Sorok száma: 16-18 sor

Szemek száma/sor: 39-43 szem

## Termesztési ajánlás

Szárazságtűrés: toleráns

Talajtípus: minden talajtípusra

Tőszám ajánlás: 65.000-75.000 mag



## Agronómiai tulajdonságok

Kezdeti fejlődés erély:

Megdőléssel szembeni ellenállóképesség:

Szárszilárdság:

Zöldszáron-érés:

Növénymagasság:

jó

kimagasló

kiváló

átlagos

magas

## Betegségekkel szembeni ellenálló képesség

Fuzáriummal (cső) szembeni:

jó

Fuzáriummal (szár) szembeni:

jó

Helminthosporiummal szembeni:

jó



# Cirok



A Rosario egy új cirok hibrid, magas termőképességgel. Tannin tartalma alacsony ezáltal tápértéke igen jó. A Rosario könnyű termesztetősége miatt kiváló választás azon termelőknek, akik most kezdenének cirok termesztésébe.

# Rosario



FAO  
370

nagyon korai

korai

közép

kései

nagyon kései

Magyar előállítás, közép-európára nemesítve

- Könnyen termeszthető és betakarítható cirok hibrid
- Magas termés a jó adottságú cirok termőterületeken
- Alacsony tannin tartalom, nagyon jó beltartalmi értékekkel

## Hibrid jellemzők

Felhasználás: szemes cirok, étkezési  
Szemszín: narancssárga  
Javaslat: száraz, kontinentális klímára

## Agronómiai tulajdonságok

Kezdeti fejlődési erély: gyors  
Éréscsoport: középérésű  
Növénymagasság: közepes  
Megdőléssel szembeni ellenállóság: kimagasló  
Betakarítás: könnyen betakarítható



## Karakterisztika

Termőképesség: 10.000 kg/ha  
Tannin tartalom: alacsony  
EMT: közepes  
Éréscsoport: FAO 370

## Termesztési ajánlás

Vetési magszám: 25-28 mag/m<sup>2</sup>  
Vetéstechnológia: sor 45-75 cm  
Vetésidő: május eleje  
Betakarítás: szeptember vége/október eleje

kimagasló / magas

kiváló

jó

átlagos / közepes



# Borsó



Korai érésű és magas hozamú Karakter borsónk kiváló megdőlés- és vírusellenálló képességgel kiváló választás Magyarország minden termőföldjére.

A magas fehérjetartalmú termés pedig magas hozamot is ígér.

# Karakter



Erős karakter, magas termőképesség

- Magas hozam, korai érés
- Nagyon jó megdőlésellenállás
- Korai virágzás és érés, magas fehérjetartalom

## Fajta jellemzők

Típus:	féllevélkés
Felhasználás:	takarmányborsó
Virágszín:	fehér
Szem színe:	sárga

## Termesztési ajánlás

Vetési magszám:	100 mag/m <sup>2</sup>
Vetési technológia:	mint a gabona
Vetési idő:	februártól, amilyen gyorsan csak lehet
Betakarítás:	július vége

## Betegségekkel szembeni ellenálló képesség

Aszkohitással szembeni:	kiváló
Lisztharmattal szembeni:	jó
Vírussal szembeni:	kimagasló



## Agronómiai tulajdonságok

Kezdeti fejlődési erély:	gyors
Virágzás:	korai
Éréscsoport:	középérésű
Növénymagasság:	közepes
Megdőléssel szembeni ellenállóság:	kimagasló
EMT:	közepes





## Szója



Szója kínálatunk vetőmagjai két különböző éréscsoportba tartoznak, így a korai és a kissé kései termésű vetőmagok is megjelennek portfóliónkban.

A magas fehérjetartalomú és bő termésű étkezési szójáink jó elágazási hajlammal és kiváló ellenálló képességgel rendelkeznek stresszes körülményekben is.

Magyarország összes termőterületére ajánljuk őket.

# Orakel PZO

Korai oo magas termőképességgel

- Nagyon stabil termés, aszályos körülmények között is
- Gyors kezdeti fejlődés, magas növény
- Jó vírus és baktérium ellenálló képesség

## Agronómiai tulajdonságok

Kezdeti fejlődési erély:

Növénymagasság:

Állóképesség:

Éréscsoport:



## Karakterisztika

Olajtartalom:

Fehérjetartalom:

~21,1%

~40,5%\*

## Fajta jellemzők

Felhasználás:

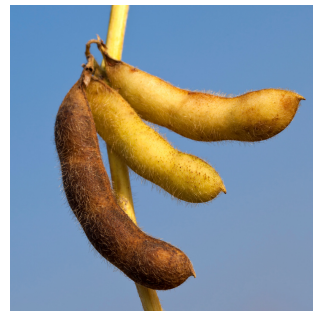
Éréscsoport:

Köldökszín:

étkezési szója

oo

sötétbarna



## Betegségekkel szembeni ellenálló képesség

Sclerotinával szembeni:

Baktériumos fertőzéssel szembeni:

Vírusfertőzéssel szembeni:

kiváló

jó

kiváló

## Termesztési ajánlás

Vetési norma:

Vetési idő:

Betakarítás:

45-50 szem / m<sup>2</sup>

április vége (10 °C talajhőmérséklettől)

szeptember közepe-vége

# Ezra

Legjobb termőképesség az éréscsoportjában

- EU fajtalistán újonnan elismert fajta
- Magyarország összes szójatermő területére ajánlott
- Kedvező termesztési tulajdonságokkal rendelkezik

## Agronómiai tulajdonságok

Növénymagasság:

Állóképesség:

Éréscsoport:



## Karakterisztika

Termőképesség:

Olajtartalom:

Fehérjetartalom:

nagyon magas

~22,6%\*

~37,7%\*

## Fajta jellemzők

Fajtatípus:

Felhasználás:

Éréscsoport:

Virágszín:

Köldökszín:

féldeterminált

étkezési szója

o

lila

sárga



## Betegségekkel szembeni ellenálló képesség

Sclerotinával szembeni:

Baktériumos fertőzéssel szembeni:

Vírusfertőzéssel szembeni:

jó

kiváló

jó

## Termesztési ajánlás

Vetési norma:

Vetési idő:

Betakarítás:

50 szem / m<sup>2</sup>

április vége (10 °C talajhőmérséklettől)

szeptember vége

# DH 4173

A bőtermő o-ás szója

- Nagyon jó termőképesség és állóképesség
- Egészséges növény
- Jó elágazási hajlam

## Agronómiai tulajdonságok

Kezdeti fejlődési erély:

Éréscsoport:

Növénymagasság:

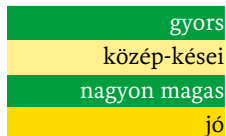
Állóképesség:

Karakterisztika:

Termőképesség:

Olajtartalom:

Fehérjetartalom:



nagyon magas

~22,1% SZA-ban\*

~39,1% SZA-ban\*

## Fajta jellemzők

Éréscsoport:

Fajtatípus:

Felhasználás:

Virágszín:

Köldökszín:

o

közepes elágazási hajlam

étkezési szója

fehér

sárga, nincs köldökfolt



## Betegségekkel szembeni ellenálló képesség

Peronoszpórával szembeni:

Sclerotinával szembeni:

Baktériumos fertőzéssel szembeni:

Vírusfertőzéssel szembeni:

kiváló

jó

kiváló

kiváló

## Termesztési ajánlás:

Vetési norma:

Vetési idő:

45-50 szem / m<sup>2</sup>

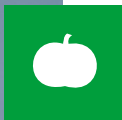
április vége (10 °C talajhőmérséklettől)

kimagasló / magas

kiváló

jó

átlagos / közepes



## Olajtök



A G-seed tök vetőmaggal a termőföld készen áll arra, hogy megfeleljen partnereink elvárásainak.

A G-Seed márka tök vetőmagjai magas terméssel és kiváló teljesítménnyel járulnak hozzá a legmagasabb haszon eléréséhez.





# GL Inka



nagyon korai

korai

közép

kései

nagyon kései

## A korai tök

- A legkorábbi érésű és virágzású
- Betegségellenállóság és magas termés
- Korai betakaríthatóság - hosszú betakarítási ablak

## Agrotechnológia

Vetési norma:

Vetéstechnológia:

Vetésidő:

Tápanyagigény:

Betakarítás:

## Fajta jellemzők

Típus: hibrid  
Felhasználás: olaj  
Mag szín: sötétzöld

1,5-1,8 gr növény/m<sup>2</sup>  
szemenkénti vetés 1,4-2,1m sortávra  
április vége - május közepe  
0-90kg N/120kg P<sub>2</sub>O<sub>5</sub>/160kg K<sub>2</sub>O  
szeptember közepe



## Agronómiai tulajdonságok

Kezdeti fejlődési erély: közepes  
Virágzás: nagyon korai  
Éréscsoport: nagyon korai

## Betegségekkel szembeni ellenállóképesség

Vírussal szembeni: jó  
Levél elhalással szembeni: jó  
Lisztharmattal szembeni: kiváló  
Rothadással szembeni: közepes

## Terméspotenciál

EMT: közepes ~199 gr.  
Termésszint: 780-1.000 kg/ha  
Olajtartalom: 49,5%



nagyon korai

korai

közép

kései

nagyon kései

# GL Atomic



## Korai érés és magas hozam



- Legújabb olajtök hibrid
- Nagyon korai érés
- Magas olajtartalom és minőség

## Agrotechnológia

Vetési norma:

Vetéstechnológia:

Vetésidő:

Betakarítás:

1,5-1,8 gr növény/m<sup>2</sup>  
szemenkénti vetés 1,4-2,1m sortávra  
április vége - május közepe  
szeptember közepe

## Fajta jellemzők

Típus: hibrid  
Felhasználás: olaj  
Növénytípus: bokros, rövid indás

## Betegségekkel szembeni ellenállóképesség

Vírussal szembeni: jó  
Levél elhalással szembeni: jó  
Lisztharmattal szembeni: kiváló  
Rothadással szembeni: közepes

## Agronómiai tulajdonságok

Kezdeti fejlődési erély: közepes  
Virágzás: nagyon korai  
Éréscsoport: nagyon korai

## Terméspotenciál

EMT: közepes ~199 gr.  
Termésszint: 780-1.000 kg/ha  
Olajtartalom: ~49,5%

kimagasló / magas

kiváló

jó

átlagos / közepes

# GL Classic



nagyon korai

korai

**közép**

kései

nagyon kései

A klasszikus fajta

- Gyors korai fejlődés
- Közepes érésidő
- Nagyon jó rothadás ellenállóság

## Fajta jellemzők

Típus: fajta  
Felhasználás: olaj



## Agrotechnológia

Vetési norma: 1,5-1,8 gr növény/m<sup>2</sup>  
Vetéstechnológia: szemenkénti vetés 1,4-2,1m sortávra  
Vetésidő: április vége - május közepe  
Betakarítás: szeptember közepe

## Agronómiai tulajdonságok

Kezdeti fejlődési erély: közepes  
Virágzás: közepes  
Érécsoport: középérésű

## Betegségekkel szembeni ellenállóképesség

Vírussal szembeni: jó  
Lisztharmattal szembeni: közepes  
Rothadással szembeni: kiváló

## Terméspotenciál

EMT: közepes-alacsony ~185 gr.  
Olajtartalom: 46,1% (szárazanyag)

# Gleisdorfer



nagyon korai

korai

**közép**

kései

nagyon kései



A tradicionális olajtök fajta

## Fajta jellemzők

Típus: szabadelvirágzású  
Felhasználás: olaj  
Javaslat: minden talajtípusra  
Növénytípus: hosszú indás

- Az ország egész területén biztonsággal termeszthető
- Könnyen elváló magok
- Robosztus, hosszú indás növény

## Agrotechnológia

Vetési norma: 1,5-1,8 gr növény/m<sup>2</sup>  
Vetéstechnológia: szemenkénti vetés 1,4-2,1m sortávra  
Vetésidő: április vége - május közepe  
Betakarítás: szeptember közepe

## Betegségekkel szembeni ellenállóképesség

Vírussal szembeni: jó  
Levél elhalással szembeni: közepes  
Lisztharmattal szembeni: közepes  
Rothadással szembeni: jó

## Agronómiai tulajdonságok

Kezdeti fejlődési erély: közepes  
Virágzás: közepes  
Érécsoport: középérésű

## Terméspotenciál

EMT: közepes-alacsony ~ 185 gr.  
Termésszint: 700-900 kg  
Olajtartalom: 47 % (szárazanyagban)

kimagasló / magas

kiváló

jó

átlagos / közepes

# GL Venus



nagyon korai

korai

közép

kései

nagyon kései

Ideális száraz körülményekhez is

- **Bokros típus, rövid növényhajtással**
- **Közepes virágzású**
- **Kiváló levelegésség**

## Agrotechnológia

Vetési norma:

Vetéstechnológia:

Vetésidő:

Betakarítás:

## Fajta jellemzők

Típus: hibrid  
Felhasználás: olaj  
Növénytípus: bokros, rövid indás

1,5-1,8 gr növény/m<sup>2</sup>

szemenkénti vetés 1,4-2,1m sortávra

április vége - május közepe

szeptember közepétől a végéig



## Betegségekkel szembeni ellenállóképesség

Vírussal szembeni: közepes  
Levél elhalással szembeni: jó  
Lisztharmattal szembeni: jó  
Rothadással szembeni: kiváló

## Agronómiai tulajdonságok

Kezdeti fejlődési erély: jó  
Virágzás: közepes  
Érécsoport: korai

## Terméspotenciál

EMT: közepes ~ 185 gr.  
Termésszint: 850 - 1.100 kg  
Olajtartalom: 49,1 % (szárazanyagban)

nagyon korai

korai

közép

kései

nagyon kései

# GL Rustical



Legmagasabb termés – legalacsonyabb rothadás



- **Magas szemtermés és olajtartalom**
- **Kimagasló évjáratú és termőhelyi stabilitás**
- **Sötétzöld szín**

## Agrotechnológia

Vetési norma:

Vetéstechnológia:

Vetésidő:

Betakarítás:

## Fajta jellemzők

Típus: hibrid  
Felhasználás: olaj  
Növénytípus: bokros, rövid indás

1,5-1,8 gr növény/m<sup>2</sup>

szemenkénti vetés 1,4-2,1m sortávra

április vége - május közepe

szeptember vége

## Betegségekkel szembeni ellenállóképesség

Vírussal szembeni: közepes  
Levél elhalással szembeni: közepes  
Lisztharmattal szembeni: jó  
Rothadással szembeni: kiváló

## Agronómiai tulajdonságok

Kezdeti fejlődési erély: gyors  
Virágzás: közepes  
Érécsoport: közép-kései

## Terméspotenciál

EMT: nagyon magas ~ 216 gr.  
Termésszint: 900-1.000 kg  
Olajtartalom: 48,4 % (szárazanyagban)

## Képviselőink



**Lászka Robin**  
Sales manager

+ 36 30 902 1574  
robin.laszka@rwa.hu



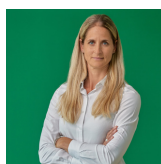
**Fodor Elizabet**  
Vetőmag portfólió manager

+ 36 70 770 7062  
elizabet.kovacs-fodor@rwa.hu



**Babos Péter**  
Győr-Moson-Sopron megye

+ 36 30 491 7312  
peter.babos@rwa.hu



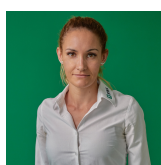
**Kőfalvi Anita**  
Bács-Kiskun megye

+36 70 709 2629  
anita.kofalvi@rwa.hu



**Cserági Máté**  
Vas és Zala megye

+ 36 30 201 8034  
mate.cseragi@rwa.hu



**Réti Anna**  
Pest megye

+36 30 491 7304  
anna.reti@rwa.hu



**Villányi Réka**  
Veszprém megye

+ 36 70 709 2608  
reka.villanyi@rwa.hu



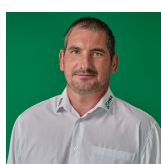
**Vácz-Verók Bernadett**  
Csongrád-Csanád és Békés megye

+36 70 607 0550  
bernadett.verok@rwa.hu



**Nagy Ervin**  
Fejér megye

+ 36 30 610 9541  
ervin.nagy@rwa.hu



**Lévai Tamás**  
Heves, Nógrád és  
Jász-Nagykun-Szolnok megye

+36 30 289 4298  
tamas.levai@rwa.hu



**Almás Roland**  
Somogy és Baranya megye

+36 30 208 4560  
roland.almas@rwa.hu



**Nagy Zoltán**  
Csongrád-Csanád megye

+36 30 870 1919  
zoltan.nagy@rwa.hu



**Almás Gyula**  
Tolna, Somogy és Baranya megye

+36 30 329 7056  
gyula.almas@rwa.hu



**Berzéki János**  
Csongrád-Csanád, Békés, Szabolcs-  
Szatmár-Bereg és Hajdú-Bihar megye

+36 30 523 5806  
janos.berzeki@rwa.hu

rwa.hu  
info@rwa.hu  
+36 21 211 0400

